

CATÁLOGO DO ITEM IMPORTADO

Pleito de Inclusão de Ex-Tarifário

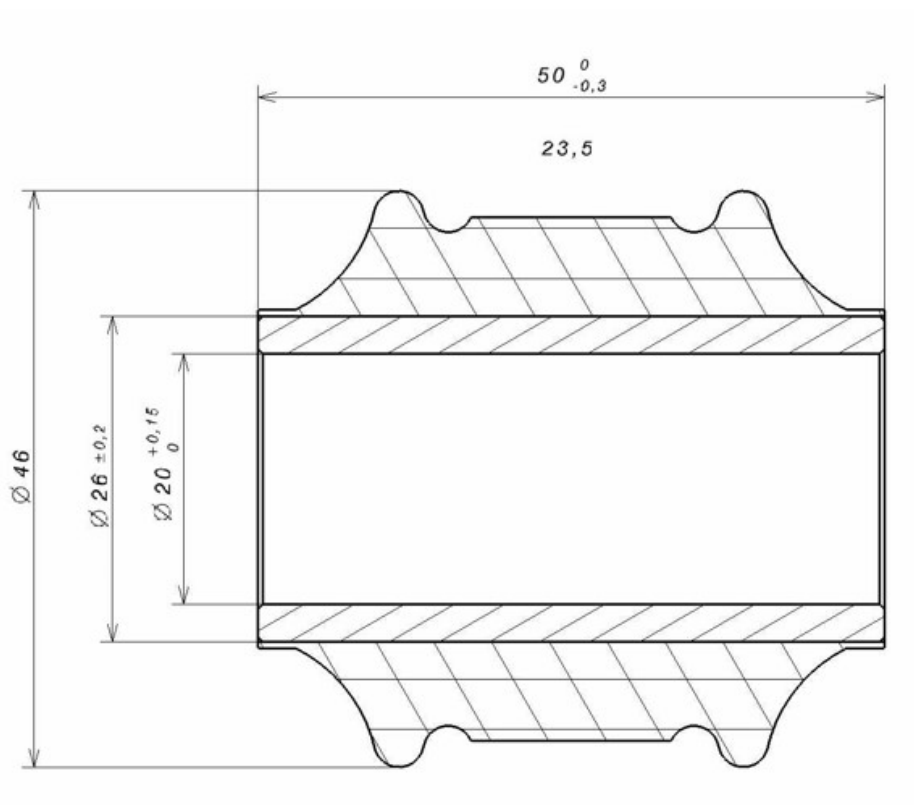
Número de Controle SDIC	NCM	Sugestão de descrição do ex-Tarifário
D85-23I	4016.99.90	Adaptador; contendo tubo metálico (DIN EN 10305-2 E275+C) com tratamento superficial e bucha de borracha natural (SAE J200 M4 AA 717); com diâmetro interno do tubo de 20,0 mm (+0,15/-0 mm), diâmetro externo do tubo de 26 mm (+/- 0,2 mm), comprimento de 50,0 mm (+0/-0,3 mm) e diâmetro máximo do adaptador de 46,0 mm, com resistência elétrica máxima de 5 megaohms; para fabricação de amortecedor veicular; com função de evitar ruído e absorver impacto; com aplicação em automóveis, veículos comerciais leves, caminhões, ônibus, máquinas agrícolas autopropulsadas, máquinas rodoviárias autopropulsadas.

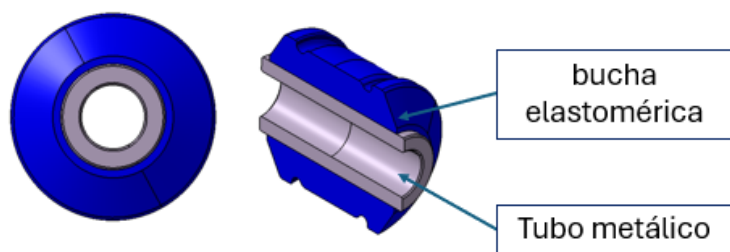
1. Especificações técnicas detalhadas da autopeça

(características quantitativas e qualitativas, por exemplo: dimensões, materiais de fabricação, especificações de trabalho/funcionamento [torque, potência, resistência, tensão, corrente, dureza, vazão, condutibilidade, temperatura etc.], características de hardware, software, características físicas, dentre outras inerentes a cada produto):

Diâmetro interno do tubo de 20,0 mm (+0,15/-0 mm), diâmetro externo do tubo de 26 mm (+/- 0,2 mm), comprimento de 50,0 mm (+0/-0,3 mm) e diâmetro máximo do adaptador de 46,0 mm, com resistência elétrica máxima de 5 megaohms

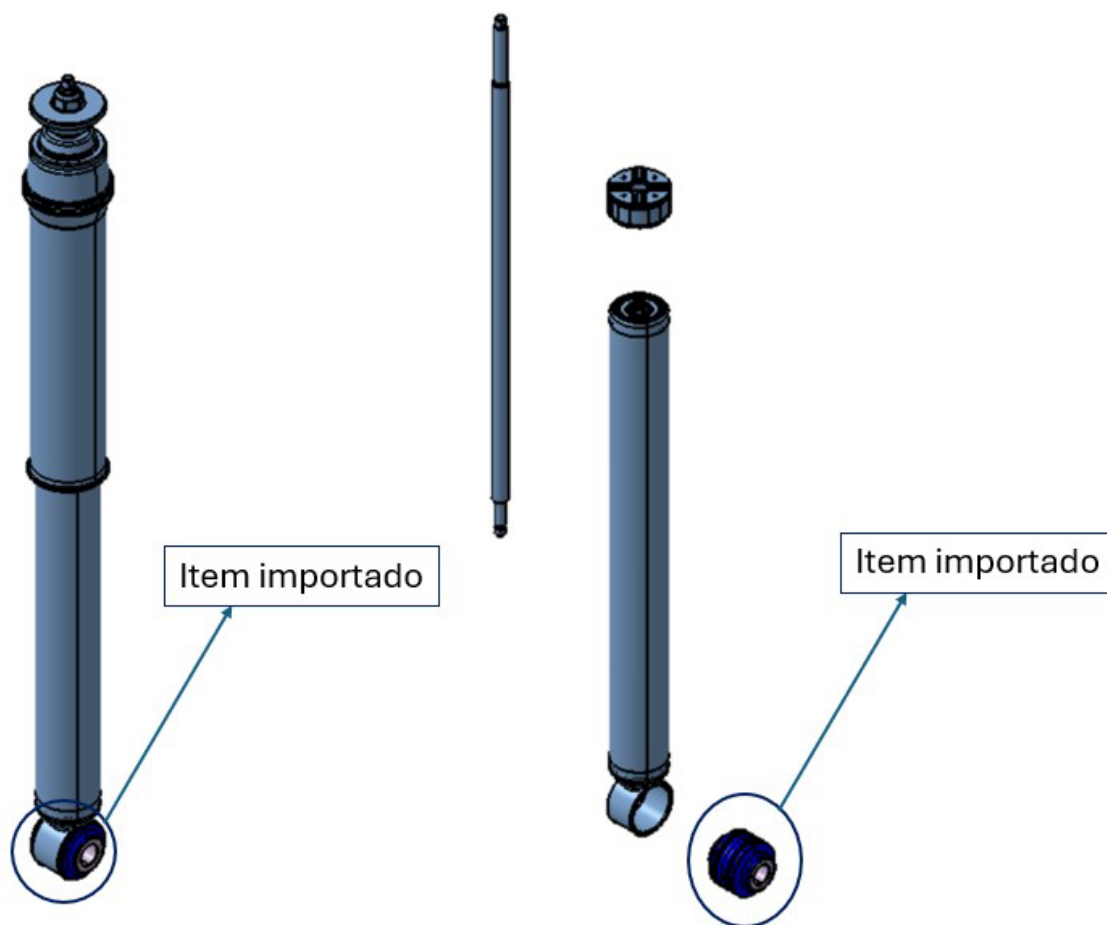
2. Imagens da autopeça importada e/ou desenho esquemático *(obrigatório conter as principais dimensões em milímetros):*





3. Aplicação do item importado *(em qual produto fabricado pela empresa pleiteante o item importado será incorporado).*

Aplicado em: amortecedor veicular



4. Função do item importado no produto fabricado pela empresa pleiteante do ex-tarifário:

Evitar ruído e absorver impacto

Veículos(s): automóveis, veículos comerciais leves, caminhões, ônibus, máquinas agrícolas autopropulsadas, máquinas rodoviárias autopropulsadas